



Guia subaquático

do Eco-Parque Marinho do Funchal



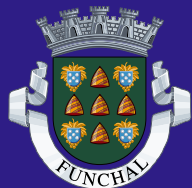
Guia subaquático

do Eco-Parque Marinho do Funchal



Normas de segurança

- Mergulhe sempre acompanhado
- Siga os percursos sinalizados
- Faça sempre uma paragem na subida
- Suba o mais lentamente possível
- Faça previamente o plano do mergulho
- Mergulhe dentro dos limites de segurança
- Utilize o equipamento apropriado e o mais completo possível
- Mergulhe regularmente
- Continue a sua formação de mergulho
- Não mergulhe sob o efeito de estupefacientes nem de álcool
- Não exceda a profundidade máxima a que está habilitado
- Contacte um centro de mergulho e siga as normas de segurança



MUSEU MUNICIPAL DO FUNCHAL
(HISTÓRIA NATURAL)

Concepção: Mafalda Freitas, Ricardo Araújo e João Monteiro

Ilustrações: Helena Encarnação e Oceanográfica: Divulgación, Educación y Ciencia

Fotografias: Projecto PARQMAR e Oceanográfica

Impressão: Imprenta San José

Desenho gráfico e maquetação: Oceanográfica

Depósito Legal: GC - 715 - 2007

Agradecimentos



Clube Naval do Funchal
Rua da Quinta Calaça, nº28
9000-108 Funchal
Tel.: ++351 291 762253
Fax: ++351 291 764195
www.clubenaval dofunchal.com
quintacalaca@clubenaval dofunchal.com
dive@clubenaval dofunchal.pt



Madeira Divepoint
Ralf Hein & Wilfried Pilzer
Hotel Madeira Carlton
Largo António Nobre
9004-531 Funchal
Madeira/Portugal
Tel.: ++351 291 239579
Telemóvel: ++351 917 736396 (Wilfried)
Telemóvel: ++351 919 151256 (Ralf)



Madeira Oceano's
Telemóvel: ++351 918 479922
admin@madeiraoceanos.com

Baixa Larga

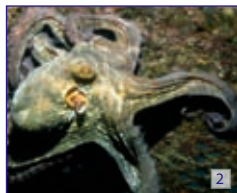
Guia subaquático do Eco-Parque Marinho do Funchal



Acesso	por terra (Hotel Carlton)	Corrente	fraca	Prof. máx.	16 m
Dificuldade	baixa ■ média ■	Prof. média	10 m	Tempo estimado	50 min



Anémoma
Anemoma viridis



Polvo
Octopus vulgaris



Lagarto do rolo
Synodus synodus



Alfonsinho
Apogon imberbis

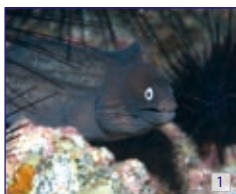


Baixa do Carneiro

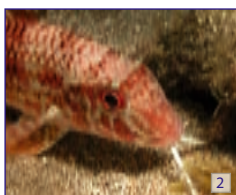
Guia subaquático do Eco-Parque Marinho do Funchal



Acesso	por terra (Complexo Balnear do Lido)	Corrente	fraca	Prof. máx.	18 m
Dificuldade	baixa ■	Prof. média	8 m	Tempo estimado	45 min



Moreia preta
Muraena augusti



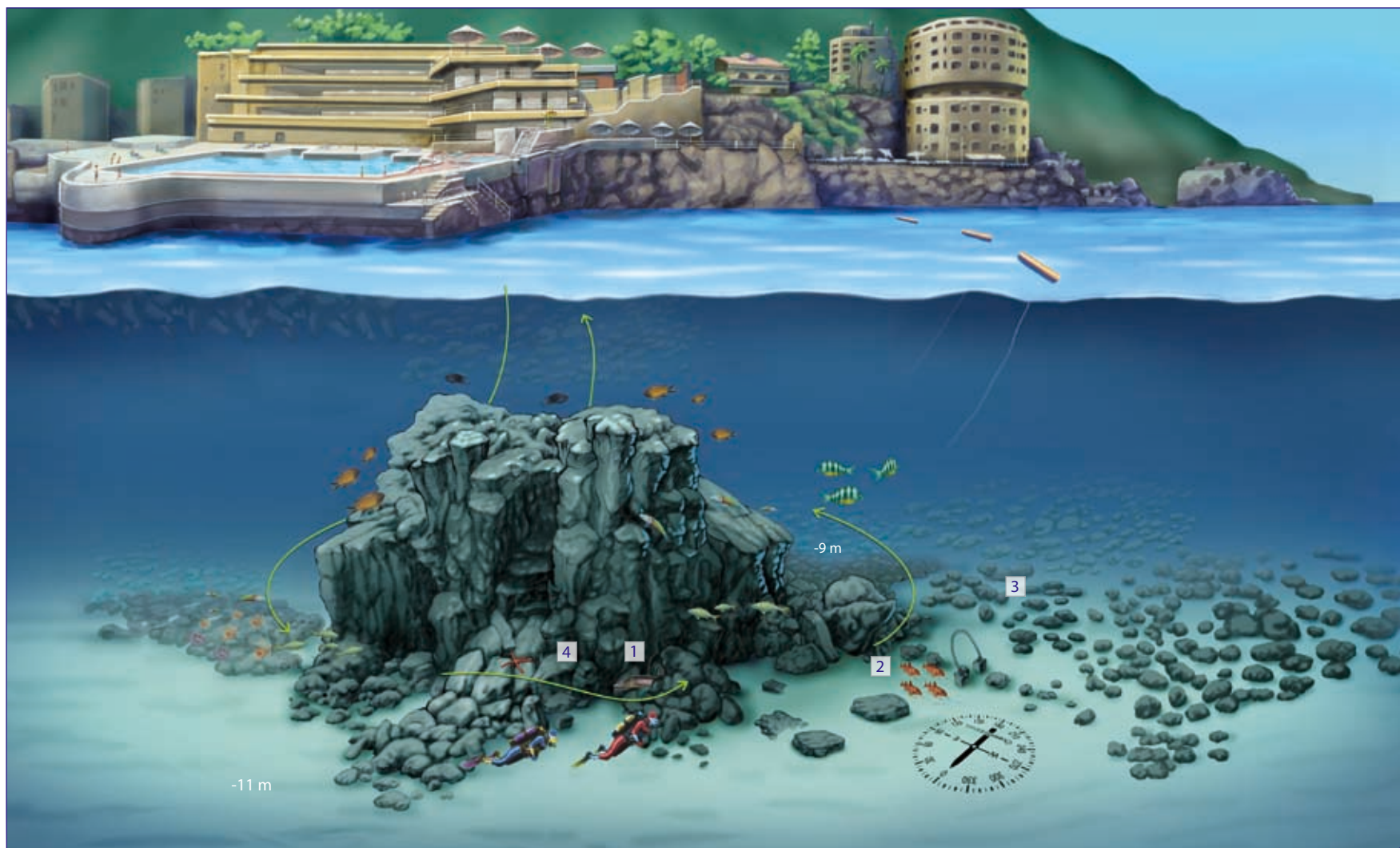
Salmonete
Mullus surmuletus



Rocaz
Scorpaena maderensis



Estrela-do-mar vermelha
Ophidiaster ophidianus



Ilhéu do Gorgulho

Guia subaquático do Eco-Parque Marinho do Funchal



Ecoparque
Marinho do Funchal

Acesso	por mar	Corrente	média	Prof. máx.	21 m
Dificuldade	média ■	Prof. média	12 m	Tempo estimado	45 min



Enguia de jardim
Heteroconger longissimus



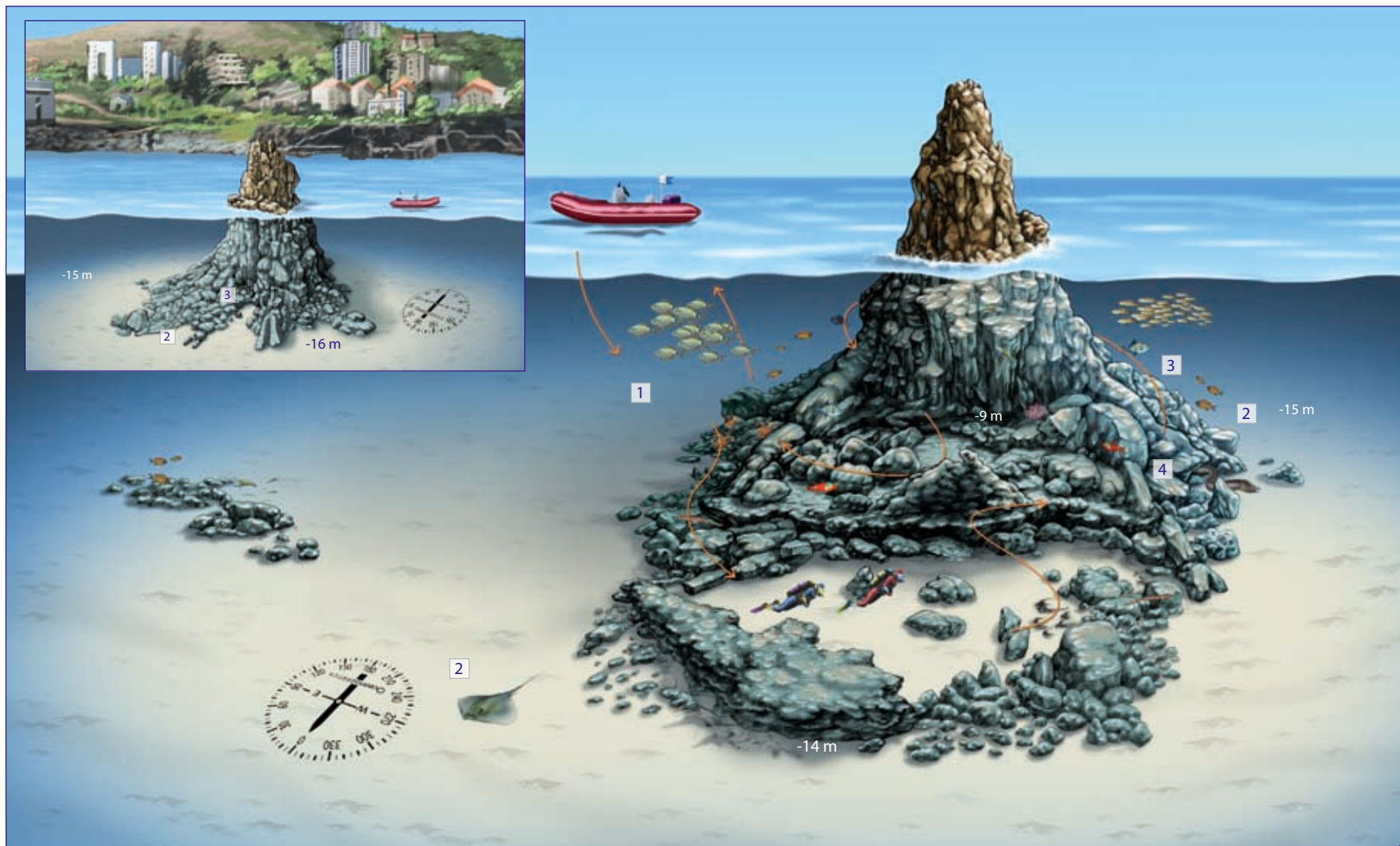
Ratão
Dasyatis pastinaca



Anémone gigante
Telmatactis cricoides



Caranguejo aranha
Stenorhynchus lanceolatus



Baixa das Moreias

Guia subaquático do Eco-Parque Marinho do Funchal



Acesso	por terra (Clube Naval do Funchal)	Corrente	média	Prof. máx.	27 m
Dificuldade	baixa ■ média ■	Prof. média	12 m	Tempo estimado	50 min



Anémone
Pachycerianthus sp.



Moreão
Gymnothorax unicolor



Camarão listado
Lysmata grabhami



Anêmonas encrustantes
Gerardia macaronésica





Porquinho
Canthigaster capistrata



Peixe porco
Balistes capriscus



Castanheta preta
Abudefduf luridus



Castanheta baia
Chromis limbata



Sapinho
Sphoeroides marmoratus



Mero
Epinephelus marginatus



Dobrada
Oblada melanura



Salema
Sarpa salpa



Sargo
Diplodus sargus



Seifia
Diplodus vulgaris



Sargo veado
Diplodus cervinus



Moreia preta
Muraena augusti



Rocaz
Scorpaena maderensis



Choupa
Spondyliosoma cantharus



Bodião
Sparisoma cretense



♀



Garoupa
Serranus atricauda



♂



♀

Peixe verde
Thalassoma pavo



♂

Peixe rei
Coris julis



♀



Boga
Boops boops



Bica
Pagellus erythrinus





Anémone
Anemonia viridis



Esponja amarela
Aplysina aerophoba



Eremita
Pagurus anachoretus



Eremita
Dardanus calidus



Lapa
Patella aspera



Cavaco
Scyllarides latus



Choco
Sepia officinalis



Santola
Maja brachydactyla



Caranguejo aranha
Stenorhynchus lanceolatus



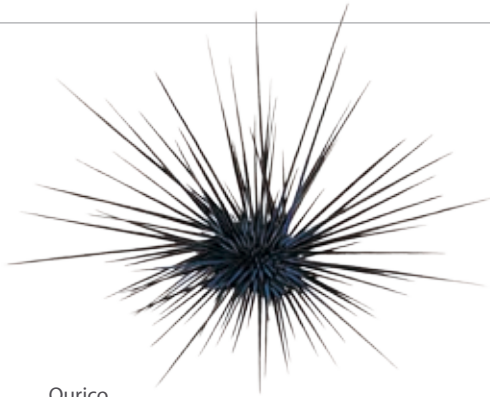
Polvo
Octopus vulgaris



Leque
Pinna rudis



Caranguejo
Percnon gibbesi



Ouriço

Diadema antillarum



Ouriço

Arbacia lixula



Estrela verde

Marthasterias glacialis



Estrela verde

Coscinasterias tenuispina



Ofurideo

Ophioderma longicaudum



Búzio de tocar

Charonia lampas



Búzio

Hexaplex trunculus



Estrela vermelha

Ophidiaster ophidianus



Verme de fogo

Hermodice carunculata



Aglaophenia pluma



Pepino do mar

Holothuria sanctorii



Lapa

Patella tenuis



Esponja

Chondrosia reniformis



Ecoparque
Marinho do Funchal